

無線アダプタをセットアップする

LAN-W150N/APU2
のみ

セットモデル「LAN-W150N/APU2」に付属する無線アダプタのセットアップ方法を説明します。無線AP (LAN-W150N/AP) の接続を始める前に、無線アダプタのセットアップを完了しておいてください。

Windows編 Windowsでのセットアップ

ソフトウェアのインストール

この時点では、付属の無線アダプタをパソコンのUSBポートに取り付けないでください。

- 1 本製品を使用するパソコンを起動します。
 - OSには管理者権限を持つユーザーでログインしてください。
 - パソコンに内蔵無線LAN機能がある場合は、無効にしておいてください。

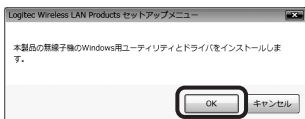
- 2 付属のCD-ROMを、パソコンのドライブにセットします。
 - 自動的に「セットアップメニュー」が表示されます。

「セットアップメニュー」が表示されない場合
マイコンピュータなどでCD-ROMの内容を表示し、「menu (.exe)」アイコンをダブルクリックします。
・Windows Vistaで自動再生画面が表示された場合は、「menu.exeの実行」をクリックします。
・Windows 7またはWindows Vistaで「ユーザーアカウント制御」画面が表示された場合は、Windows 7なら「はい」を、Windows Vistaなら「許可」をクリックします。

- 3 「Windowsユーティリティとドライバのインストール」をクリックします。



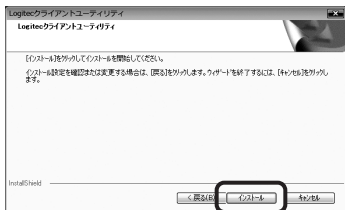
- 4 「OK」をクリックします。



- 5 「次へ」をクリックします。



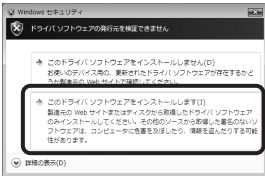
- 6 「インストール」をクリックします。



- 7 以下の画面が表示された場合は、説明をお読みになりインストールを続けます。

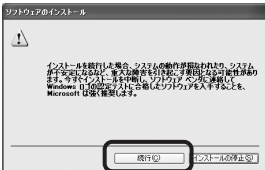
■Windows 7/Vistaの場合

「このドライバソフトウェアをインストールします」をクリックします。



■Windows XPの場合

「続行」をクリックします。



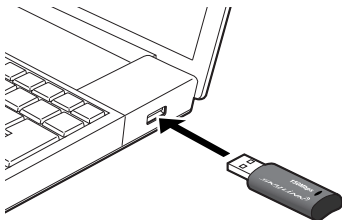
- 8 「完了」をクリックします。



- 9 OSが再起動します。「無線アダプタを接続する」へ進みます。
 - CD-ROMはドライブから取り出します。

無線アダプタを接続する

- 1 再起動後、無線アダプタをパソコンのUSBポートに取り付けます。



- 2 ご使用のOSによって、このあとの手順が異なります。

■Windows 7/Vistaの場合

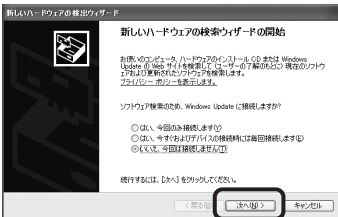
しばらくすると、自動的にドライバのインストールが完了します。手順⑦へ進みます。



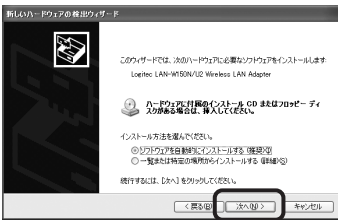
■Windows XPの場合

インストール画面が表示された場合は、手順⑨へ進みます。表示されなかった場合は、手順⑦へ進みます。

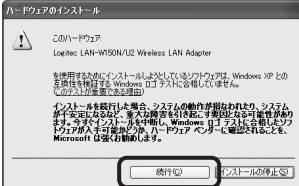
- 3 「いいえ、今回は接続しません」を選択し、「次へ」をクリックします。



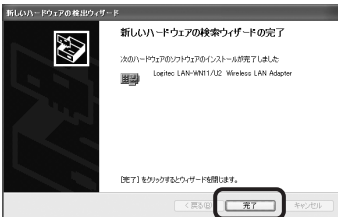
- 4 「ソフトウェアを自動的にインストールする」を選択し、「次へ」をクリックします。



- 5 以下の画面が表示された場合は、「続行」をクリックします。



- 6 「完了」をクリックします。



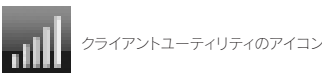
- 7 デスクトップ画面右下のタスクトレイに「クライアントユーティリティ」のアイコンが表示されていることを確認します。



Windows 7の例



Windows Vistaの例



- 8 この説明書の表面のSTEP2へ進みます。

Mac編 Macでのセットアップ

ソフトウェアのインストール

この時点では、付属の無線アダプタをパソコンのUSBポートに取り付けないでください。

- 1 本製品を使用するMacを起動し、付属のCD-ROMをMacのドライブにセットします。

- 2 マウントされたCD-ROMの内容を表示し、[Mac]フォルダにあるZIPファイルの中から、対応するOSのファイルをデスクトップ等にコピーします。

Wlan_USB_MacOS10.6_Driver_1066.1030_UI_1.7.0

- Mac OS 10.4の場合 → Wlan_USB_MacOS10.4_Driver_xxxx
- Mac OS 10.5の場合 → Wlan_USB_MacOS10.5_Driver_xxxx
- Mac OS 10.6の場合 → Wlan_USB_MacOS10.6_Driver_xxxx

※xxxは出荷時期によって文字が変わります。

- 3 ZIPファイルを解凍してできたフォルダを開き、「Installer」アイコンをダブルクリックします。



- 4 インストールを実行します。以下の画面が表示されるので、それぞれの画面で「続ける」をクリックします。

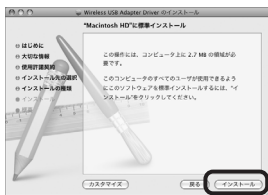


- A ようこそWireless USB Adapter Driver インストーラへ
- B 大切な情報
- C 使用許諾契約

- 5 「同意する」をクリックします。

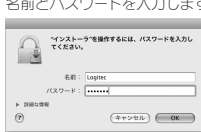


- 6 「インストール」をクリックします。

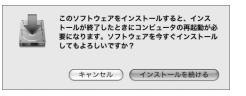


「名前」と「パスワード」の入力画面が表示された場合

現在ログイン中のアカウントの名前とパスワードを入力します。



以下の画面が表示されたときは、「インストールを続ける」をクリックします。



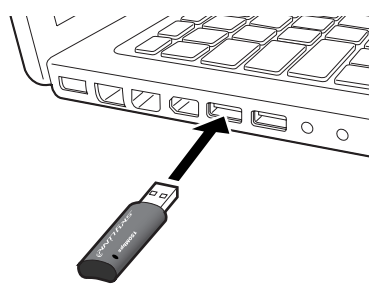
- 7 「再起動」をクリックします。

- CD-ROMはドライブから取り出します。



無線アダプタを接続する

- 1 再起動後、無線アダプタをMacのUSBポートに取り付けます。



「新しいネットワークインターフェイスが検出されました」と表示された場合

- ①「ネットワーク環境設定」をクリックします。
- ②「ネットワーク」画面で、そのまま「適用」をクリックします。
- ③「ネットワーク」画面を閉じます。

- 2 自動的に「Wireless Utility」が起動します。この説明書の表面のSTEP2へ進みます。

コラム 本製品の設定ユーティリティに接続する方法

- 1 本製品の設定ユーティリティに接続できるように、IPアドレスを設定します。

パソコン側の設定例 = 192.168.2.100

接続するパソコン側のIPアドレスが、「自動取得」または「192.168.2.xxx以外」の場合は、パソコン側のIPアドレスを「192.168.2.xxx (xxxは任意のアドレス)」を設定してください。※「192.168.2.200」は本製品のIPアドレスになりますので使用できません。

- 2 パソコンのWebブラウザを起動します。アドレス欄に「http://192.168.2.200」を入力し、キーボードの[Enter]キーを押します。



- 3 認証画面が表示されます。本製品のユーザー名とパスワードを入力し、「OK」をクリックします。

初期値	ユーザー名	admin
	パスワード	admin



- 4 設定ユーティリティが表示されます。

セキュリティ設定を有効にする場合など、本製品の設定ユーティリティを使用する場合は、次の環境をご用意のうえ、パソコンのWebブラウザからアクセスしてください。